

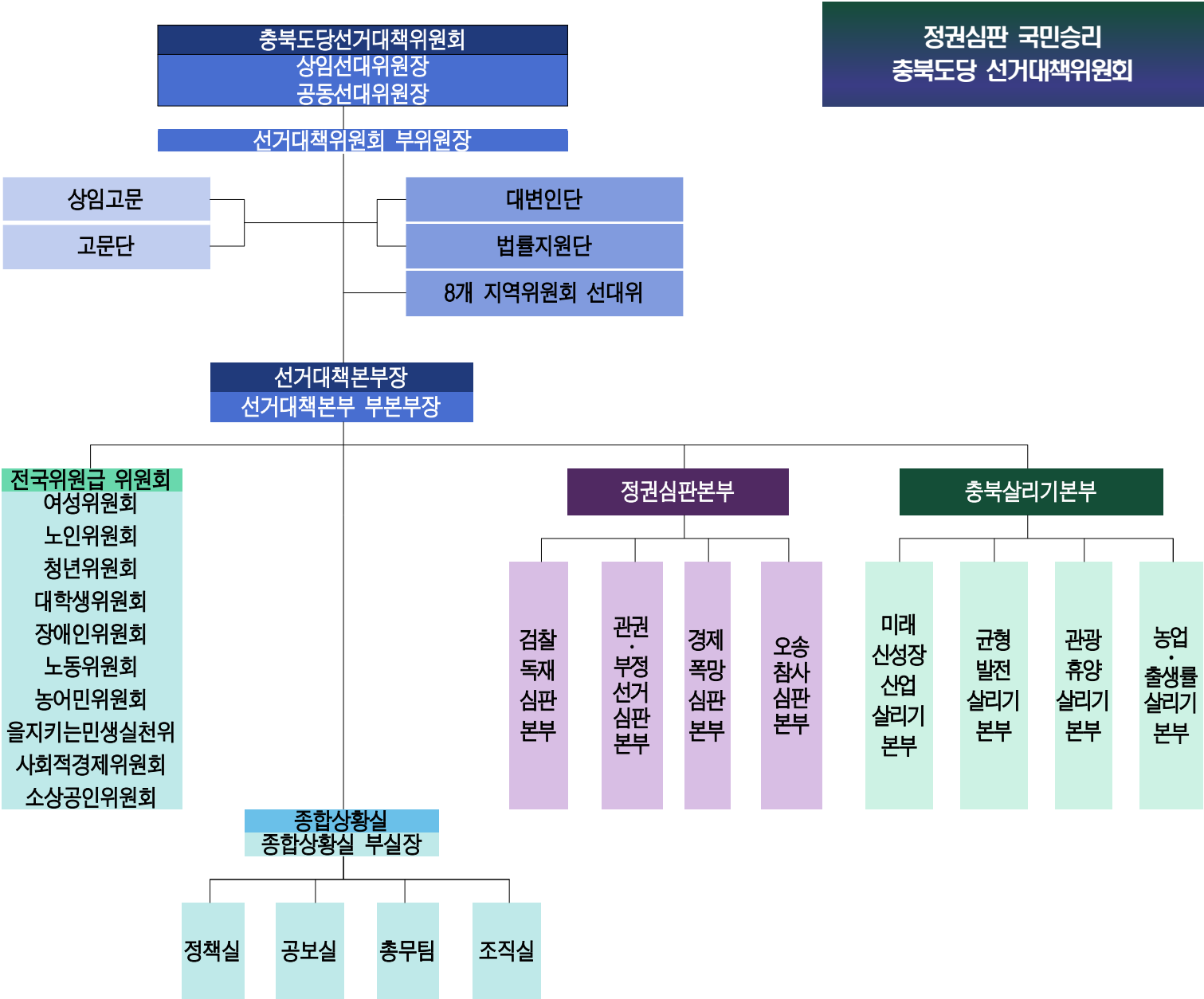
□ 정권심판 · 국민승리 충북도당 선거대책위원회 구성 현황

직 책	대 상
상임공동선대위원장	임호선, 김병우
공동선대위원장	이강일, 이광희, 이연희, 송재봉, 김경욱, 이경용, 이재한, 김광수, 김형근, 박문희, 장선배
상임고문	홍재형, 이시중
고문단	양만석, 김중배, 조부제, 전순철, 최유석, 정용윤, 양찬섭, 이민호, 이수행, 조찬호, 노이균, 김복주, 이인수, 박윤철, 신태도, 홍성열(홍덕), 김효동, 변광수, 김재권, 이덕홍, 김현상, 이현영, 오겸수, 이기현, 김지학, 이호선, 한백현, 홍옥순, 주문규, 박종하, 김영기, 하운원, 남무현, 안병을, 장인학, 우원길, 윤남진, 이원배, 장구길, 한철성, 이종주, 남봉현, 홍성열(증평)
선거대책위원회 부위원장	이의영, 이상정, 박병천, 박진희, 안치영
공동선거대책본부장	이상식, 이예숙, 이정현, 이양재, 임영은, 변종오, 박완희, 김은숙, 이희수, 유영기, 권오규, 이재신, 장영갑, 윤석영, 김외식, 이병우, 이수동, 김낙영, 이창규, 김기복, 서효석
선거대책본부 부분부장	남일현, 김성택, 신승호, 임은성, 김기동, 신민수, 김영근, 허철, 한동순, 정연숙, 최재호, 정재우, 이영신, 변은영, 송병호, 박승찬, 김자운, 이두원, 채희락, 박상호, 손상현, 곽명환, 홍석용, 김수완, 한명숙, 강미숙, 오시백, 안정훈, 이대호, 김도화, 조천희, 최용락, 김성우, 임정열, 최경섭, 연제광, 최명호
<ul style="list-style-type: none"> - 정권심판본부 <ul style="list-style-type: none"> · 검찰독재심판본부장 · 관권·부정선거심판본부장 · 경제폭망심판본부장 · 오송참사심판본부장 	<ul style="list-style-type: none"> 임호선(겸직) 이강일(겸직) 이광희(겸직) 이연희(겸직)
<ul style="list-style-type: none"> - 충북살리기본부 <ul style="list-style-type: none"> · 미래신성장산업살리기본부장 · 균형발전살리기본부장 · 관광휴양살리기본부장 · 농업·출생률살리기본부장 	<ul style="list-style-type: none"> 송재봉(겸직) 김경욱(겸직) 이경용(겸직) 이재한(겸직)

직 책	대 상
전국위원회급 위원회	이숙애(여성), 변상호(노인), 신재일(청년), 김종우(대학생), 마선옥(장애인), 이상용(노동), 박희남(농어민), 강영훈(을지카는민생실천), 김용규(사회적경제), 황용수(소상공인)
대변인단	허창원(수석), 박진희(겸직), 유재윤, 정연숙(겸직), 신민수(겸직) 허찬영
법률지원단	이성구(단장)
종합상황실	실 장 오병현 부실장 박한상, 최진호, 홍성일, 우도제, 유영기(겸직), 정미녀, 남경수, 최석오
정책실·공보실·총무팀·조직실	정책실장 김신웅, 공보실장 최백규, 총무팀장 박지안, 조직실장 김재봉, 조직부실장 최문현

※ 계속해서 추가 구성 예정

정권심판 · 국민승리 충북도당 선거대책위원회 조직도



정권심판 국민승리
충북도당 선거대책위원회