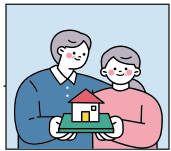
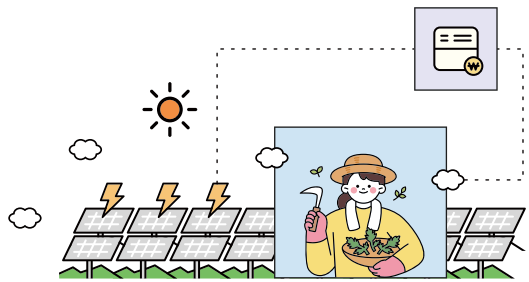


대한민국 국가정상화 일 잘하는 지방정부



제9회 전국동시지방선거
더불어민주당 정책공약집



대한민국
국가 정상화
일 잘하는
지방정부

Contents

지역 공약

1. 서울특별시	004
2. 전남광주통합특별시	007
3. 부산광역시	013
4. 대구광역시	016
5. 인천광역시	018
6. 대전광역시	022
7. 울산광역시	025
8. 세종특별자치시	027
9. 경기도	030
10. 강원특별자치도	036
11. 충청북도	040
12. 충청남도	042
13. 전북특별자치도	044
14. 경상북도	046
15. 경상남도	048
16. 제주특별자치도	052

1. 서울특별시

① 강북횡단선, 목동선, 난곡선 경전철 건설로 강남·강북 균형발전을 실현하겠습니다

- 강북횡단선, 목동선, 난곡선 3개 경전철 노선 건설 적극 추진
 - 제5차 국가철도망 구축계획 포함 추진
 - '25년 11월 착공된 우이신설선 연장선 지연 없는 추진

② 주요 간선도로 지하화로 지역 간 연계를 강화하고 주거 환경을 회복하겠습니다

- 서울시내 5개 주요 간선도로 대심도 지하도로화 및 기존 고가도로 단계적 철거
 - 차량 지하 우회를 통해 교통혼잡을 완화하고 지역 간 연계성을 강화하며, 기존 고가도로 철거로 주거 환경 개선

③ 철도 지하화, 지상부 입체개발로 서울의 교통·환경·도시개발을 혁신하겠습니다

- 서울 지상 도시철도 구간 단계적 지하화, 지상부 입체 개발로 교통·환경·도시개발 혁신
 - (교통 혁신) 지상부 교통의 효율성 향상, 도로보행 연계성 제고
 - (환경 혁신) 철도 소음·분진 피해 해소, 녹지 조성, 도시경관 회복
 - (도시개발 혁신) 민·관 합동으로 지상부 및 주변부에 대한 창의적 통합개발

④ 서울형 재난재해 대응 체계 '시민생명안전망' 도입으로 안전한 서울을 만들겠습니다

- '재난 사전 예방 - 즉시 대응 - 사후 회복' 원스톱 관리를 위한 통합 '시민생명안전망' 구축
 - 재난 발생 시 1시간 내 현장 대응, 생활권 안전센터 운영 및 재난 취약계층 명부 상시 관리

- 반지하·저지대 침수 전면 차단 로드맵 수립 및 시행
 - 피해 반지하 가구 이주 지원 확대(공공임대주택 우선 배정·연계 확대), 침수방지시설 설치

⑤ 약자 인권 침해 예방 제도를 마련하여 차별 없는 기본권 도시 서울을 만들겠습니다

- 장애인 이동권·노숙인 등 주거권·돌봄 접근권 보장을 서울시 책임으로 명문화하고, 공공정책 및 시설에 대한 차별 영향평가 의무화
 - 성별·장애·연령·국적 등에 대한 예방적 차별 영향평가 체계 도입
- 중대한 인권침해 사건에 대한 서울시장 직권구제 제도 도입
 - (가칭) '서울시장 직속 인권 침해 조사기구' 설치
 - 중대한 인권 침해 사안에 대한 시장의 직권구제 권한 부여

⑥ 지역주민과 함께하는 권역별 지역상생학사를 확대하겠습니다

- '지방정부-임대인-공공기관' 협약으로 학생·청년의 월 임대료 부담을 완화하는 '지역상생학사' 확대

⑦ 공공병원 확대, 공공의사 양성으로 공공보건의료 체계를 확립하겠습니다

- 서울시 관내 공공종합병원 2개소 확충 - 동남권, 서북권
 - 국립중앙의료원 신축 이전부지에 공공병원을 건립하고, 서울시립 서북병원을 종합병원으로 승격, 시설 및 인력 보강을 위한 예산 지원
- 서울시립대학교에 특수목적 의학전문대학원 설립 및 공공의료 의사 양성
 - 특수목적 의학전문대학원 설립 주체를 국공립으로 확대하고 다수 설립 허용

⑧ 내 집 가까이 도서관, 25분 문화생활권을 실현하겠습니다

- 생활권 25분 내 문화시설·프로그램 접근 가능한 '서울형 25분 문화 생활권' 구현

- 내 집 가까이 공공도서관, 도서관 접근성 제고
 - 생활문화센터 등 기존 시설 운영체계를 개편하여 야간에도 이용 가능한 달빛 도서관 운영
 - 서울 5개 권역별 시립도서관 건립 추진
 - 자치구 작은도서관 운영, 도서구입 예산 안정적 지원으로 '내 집 앞 도서관' 이용 보장
- 문화-지역 상권 결합한 '문화 경제도시' 서울 구현, 예술인의 지속가능한 창작 생태계 조성
 - 문화산업 발전과 더불어 예술인의 안정적 소득 창출을 통한 창작 생태계 조성

9 기후 위기를 기회로 만들겠습니다

- 공공·민간 부문 재생에너지 활용으로 에너지 자급률 제고
 - 공공시설 옥상·외벽·주차장 등 태양광 발전 시설 설치
 - 도로 방음벽 양면형 태양광 패널 설치 의무화 추진
 - 아파트 베란다 태양광 발전 시설 보조금 지원
- 기후경제 활성화로 새로운 성장 동력 확보
 - 녹색산업 창업, R&D 지원으로 탈탄소 녹색산업 육성
 - 주택, 상업시설 녹색 건축·개조 지원으로 제로에너지 건축 활성화
 - 온실가스 배출 저감 기업 인센티브 제공으로 녹색 전환 촉진
 - 어린이통학버스 및 공공버스 전기버스 전환 지원
- 기후위기 취약계층 보호 강화
 - 소상공인, 야외근로자, 고령자 기후보험 가입 지원으로 기후 재난 대비
 - 주거취약계층 그린리모델링 지원으로 주거 여건 개선
 - 저소득층 에너지바우처 지원
- 기후위기 대응 전담 원스톱 지원 기구 운영으로 정책 효율성 극대화
 - 서울에너지공사 산하 '에너지전환 지원센터' 설립

2. 전남광주통합특별시

광주권

- 1 광주-전남 서남권을 하나의 생활권으로 연결하는 '서남권 통합 모빌리티 원패스(One-Pass)'를 구축하겠습니다
 - 광주 G-패스 혜택을 전남 서남권까지 확대하고 다양한 교통수단을 연계·할인하는 통합 모빌리티 시스템 '원패스' 도입
 - 월 일정 금액 이상 사용시 교통비 전액 환급
 - 시내버스, 지하철, 농어촌버스, 공영자전거 '타랑개', 전남형 수요응답형 교통수단(DRT) 등 모든 교통수단을 하나의 카드로 수용
 - 무료 환승 시간·횟수 확대, 최종 하차 기준 시간 재산정을 통해 교통비 부담 완화
 - '타랑개' 재개 및 전기자전거 보급, DRT 도입으로 교통 소외지역 해소
- 2 문화와 복지를 결합한 광주형 스마트 복지 모델 '문화로 뽀짝(Art-Return)'을 도입해 시민 체감형 문화복지를 확대하겠습니다
 - 청년의 문화 소비와 대중교통, 지역화폐를 결합한 '광주형 문화 보상 시스템' 구축
 - 지역 공연·전시, 독립서점·독립영화관 등 문화활동 시 결제액의 일부를 지역화폐로 환급
 - 문화소비를 위해 대중교통 이용시 추가 환급 제공
 - 지역 청년 예술인의 경제적 자립을 위해 '광주 청년예술인 희망 두 배 통장' 도입, 만기 적립금은 창작 공간·주택 등 정주 자금으로 활용
- 3 세대가 서로 돌보고 함께 살아가는 '100세 서로돌보장' 공동체를 구축하겠습니다
 - 안부 확인, 병원 동행, 건강 체크 보조, 식사·복약 확인, 말벗 활동 등 주민 참여 '서로돌봄 활동 인증제' 도입, 활동 등급에 따라 지역화폐 리워드 지급
 - 공공의료기관 및 협약 병원을 중심으로 고령층을 위해 일정 비율 우선 예약을 배정하는 노인전용 예약쿼터제 검토·시행

2. 전남광주통합특별시

- 건강검진, 치매 선별검사, 운동 프로그램 참여 등 건강증진 활동 실적에 따라 리워드를 지급하는 시니어 건강활동 마일리지 운영
- 스마트 기기 지원, 건강 데이터 확인, 돌봄 사각지대 발굴, 정책 개선 제안 등 시니어가 참여하는 시니어 참여형 돌봄 조직 운영
- 지역 의료·산업기관과 연계, AI 돌봄서비스·헬스케어 등 AI 건강실증·모니터링 플랫폼 구축·운영

④ 사람과 동물이 함께 행복한 도시를 만들기 위해 '반려동물 클러스터-반려마루'를 조성하겠습니다

- 반려동물 원스톱 복합문화공간 '광주 반려마루' 건립
- 반려동물 문화공원, 유기동물 입양센터, 공공 장묘시설, 산업지원센터를 집적
- 펫 스테이, 실내외 놀이터, 행동교정 교육 등의 서비스를 저렴한 비용으로 제공할 수 있는 동네 반려마루(돌봄쉼터) 확충
- 지역 거점 공공 동물의료센터 지정·육성
- 취약계층 반려동물 의료비 지원, 유기동물 치료, 표준 진료비 가이드라인 마련으로 동물 의료 격차 해소

⑤ 청년이 문화의 주체로 성장할 수 있도록 '광주 청년문화 양대 거점 조성 사업'을 추진하겠습니다

- 전남대 후문과 조선대 앞 일대를 청년문화특구로 지정하고, 공간·콘텐츠·교통·안전을 아우르는 광주 대표 청년문화 거점으로 육성
- 특구 내 공실을 장기 임차·리모델링하여 청년 창업 인큐베이팅 공간, 팝업스토어, 복합 문화공간으로 전환, 청년 실험적 문화 활동 지원
- 대학 동아리·지역 청년 예술가 활동 가능한 오픈 스테이지 거리 조성
- 버스킹, 거리예술, 미디어아트, 야외 영화 상영 등 상설 문화 프로그램과 거점 특색을 반영한 축제·브랜드 프로그램을 개발하여 광주 대표 문화 브랜드화

- 도시철도 2호선 개통과 연계, 역세권 중심 문화 프로그램 집중 운영하고 주요 청년 활동 지역을 연결하는 청년 드림 심야 버스 신설

⑥ 기후위기에 대응해 그늘 보행로 100km를 조성하고 기후적응형 보행 네트워크를 구축하겠습니다

- 도시철도 역사, 버스정류장, 전통시장, 학교, 공원 등 주요 생활권 중심 100km 그늘 보행로 조성
- 횡단보도·교통섬 등 보행자가 머무는 공간에 스마트 기술 결합 '쿨링 인프라' 확대
- 푸른길 공원과 각 자치구 근린공원, 하천, 골목길을 연결하는 지선형 녹색 보행로 조성
- 광주송정역 → 광주역 → 국립아시아문화전당(ACC) 구간을 관광과 생활이 융합된 녹색 보행벨트로 조성

⑦ 광주와 전남을 하나의 관광권으로 연결하는 '광주-전남 통합관광패스'를 도입하겠습니다

- 모바일·카드형 통합관광패스 도입을 통한 이동·관광·소비 통합 원스톱 관광 체계 구축
- 광주-전남 연계형 관광루트 개발 및 추천 서비스 도입을 통한 체류형 관광 활성화
- 관광 빅데이터·AI 기반 방문 분석 및 관광객 분산 관리 체계 구축
- KTX·공항·온라인 플랫폼 연계를 통한 구매·이용 접근성 혁신

2. 전남광주통합특별시

전남권

① 남부권에 반도체 3축 클러스터를 조성하겠습니다

- (서부권) 풍부한 전력·용수 기반 반도체 생산기지 조성
 - (영암·해남 슬라시도) 풍부한 용수·전력 기반의 첨단 반도체 단지 조성
 - (나주·무안) 에너지·우주항공 연계 첨단 반도체 및 화합물반도체 단지 조성
- (광주권) 인재와 기술 혁신의 중심지 육성
 - 광주 민간·군공항 이전 부지에 반도체 클러스터 헤드인 첨단 융복합산업 콤플렉스 조성
 - 전남대·조선대·목포대·순천대 등 17개 대학 이공계 인재양성 및 한국에너지 공대·GIST Arm스쿨 운영
 - 장성 첨단 3지구 반도체 첨단 패키징 클러스터 조성
- (동부권) 고성능 반도체 및 피지컬AI 생태계 조성
 - 순천·여수·광양 일원 RE100 미래첨단산업 콤플렉스 조성
 - 피지컬AI 기반 차세대 반도체 소부장 기업 육성 및 이차전지 특화단지 지정

② 재생에너지 확대, 해상풍력 전용부두 배후단지 조성, 계통포화 해소 대책을 마련하겠습니다

- 전남 재생에너지 육성을 위한 계통문제 조기 해소
- 햇빛소득마을 성공적 확산을 위한 제도 개선
- 해상풍력 산업 클러스터 3축 조성을 통한 산업 육성
 - 서남해권 중심 발전단지-제조·정비-연구·인력양성 기능을 연계한 해상풍력 생태계 구축
 - 해상풍력 전용 항만배후단지 및 기자재 공급망 집적화로 글로벌 생산·수출 거점 확보
 - 유지보수 거점 및 전문인력 양성체계 구축을 통해 지역 일자리 창출 확대
- AI 기반 미래에너지 첨단 클러스터 조성
 - 인공태양 국가 실증 클러스터 조성, 국내 유일 최대 청정 수소산업 전 주기 생태계 조성

③ RE100 미래 첨단 산업단지와 이차전지 국가첨단전략산업 특화단지 조성을 추진하겠습니다

- 전남 동부권에 RE100 미래 첨단 산업단지 조성 추진
 - 산업용지 부족 해결 및 미래 모빌리티, 첨단 기능성 소재, 친환경 소재부품 산업 허브화
- 광양만권 일원 이차전지 국가첨단전략산업 특화단지 조성 추진

④ 석유화학·철강산업 대전환 메가프로젝트를 추진하겠습니다

- 석유화학·철강산업 탄소중립형 산업구조 대전환 및 산단 인프라 확충
- 고부가·친환경 전환 및 AI 기반 첨단화 연구개발 지원

⑤ 전라선 고속철도 등 교통인프라를 구축하겠습니다

- 호남고속·경전선 등 초광역 철도망을 건설하여 호남권 교통 인프라 확충
- 호남권 고속도로망을 더 조밀하게 구축하여 주민 교통 편의 제고
- 서남해안 일주 관광도로를 완성하여 해양관광 강국 도약 발판 마련
- 환승 없이 한 번에 목포에서 강릉까지 '강호축 완성'으로 교통접근권 향상

⑥ 여수·광양항 북극항로 거점항만을 구축하겠습니다

- (에너지 허브항만 육성) 북극 에너지 자원 비축 및 수출입 중계기지 육성
 - 여수, 광양에 원유 및 LNG 저장 인프라 구축
- (친환경 벙커링 거점 조성) 북극항로 운항 선박을 위한 LNG 벙커링 거점 조성
 - LNG 벙커링 부두(광양항 2만CBM급 1선석) 확보
- (수리조선 특화단지 구축) 쇄빙·내빙선 등 중대형 수리조선 클러스터 조성
 - 북극항로 운항 선박 수리·정비 거점 확보

⑦ K-김 등 미래전략사업 클러스터 구축을 추진하고 K-섬의 가치를 보존하겠습니다

- (가칭) 김산업 진흥연구원 설립 등 세계 시장에서 K-GIM 주도권 확보
- 농수산-가공-유통 융합 산업벨트 구축 및 농수산 식품 수출 허브 조성
- 그린바이오산업 등을 활용한 천연물 소재 산업 전 주기 지원
- 한국섬진흥원(연구)-대한민국 섬박물관(전시·기록)-2026여수세계섬 박람회 및 세계섬엑스포(확산)를 잇는 '섬 정책 트라이앵글' 완성을 위한 대한민국 섬박물관 건립

3. 부산광역시

① 해양수도 부산을 완성하겠습니다

- 해양수산부 산하 공공기관 부산 이전 추진
- 부산 해사전문법원 설치
- 해운 대기업 본사 부산 이전 추진
- 동남권 투자공사 설립

② 부·울·경 메가시티를 즉시 복원하겠습니다

- 부·울·경 메가시티 즉시 복원
 - 부·울·경 메가시티 복원을 위한 행정절차 취임 즉시 착수
 - 적극적 예산 확보를 통한 2차 공공기관 이전 및 대기업 투자 유치 추진
- 부·울·경 광역철도 등 광역교통망 확충을 통한 30분 생활권 구축
 - 부전~마산 복선전철, 부산~양산~울산 광역철도 등 광역철도망 조속 건설
 - 광역 대중교통 중심지로서 부전역 복합환승센터 건립 및 노포역 일원 통합개발 추진

③ 북극항로 시대를 선도하는 글로벌 물류 트라이포트를 조성하겠습니다

- 가덕도신공항 조속 건설 및 접근 교통망, 배후단지 구축
 - 가덕도신공항 및 접근도로·철도 조속 건설
 - 가덕도신공항, 부산항 신항 등 물류 거점 연계한 배후단지 조성으로 집적효과 극대화
- 부산항 신항 GX/AX 전환 및 고부가가치 항만서비스(MRO, 벙커링 등) 제공 여건 조성
 - 부산항 신항 피지컬 AI 스마트항만 전환 및 탄소중립·자율운항선박 실증 거점 조성 추진
 - 부산항 신항 대형수리조선단지 및 친환경연료 벙커링 시설 조성 추진

3. 부산광역시

④ 시민의 일상이 풍요로운 문화·관광·스포츠 생태계를 조성하겠습니다

- 전시성 예산 사업 재검토를 통한 '지역 문화예술 생태계' 복원
 - 시민 공감대 형성이 필요한 대규모 예산 사업의 재검토 및 문화 예산 단계적 상향 추진
 - 생활안정자금·사회보험·주거지원을 연계한 예술인 복지 사각지대 해소
- 워터프론트 도시 부산 조성 및 생태관광 거점 육성
 - 마리나센터 활성화 및 해변·강변 수상스포츠 인프라 조성
 - 주요 해변 다용도 피어 조성 및 안전하고 쾌적한 낚시 환경 조성
 - 낙동강 하구 및 금정산 국립공원을 국내 대표 생태관광 거점으로 육성
- '끊김 없는' 산책·달리기·자전거 도로 조성 및 안전·편의 시설 개선
 - 양산~가덕도~다대포 산책·달리기·자전거 개별 도로 확충으로 서부산 에코스포츠관광 육성
 - 온천천, 수영강, 광안리 등 산책·달리기·자전거 주행 환경 개선 및 편의시설 확충

⑤ AI·녹색 전환과 벤처 혁신의 산업생태계를 구축하겠습니다

- 부산 산업·경제 생태계 전환(AI·GX), 벤처 창업 맞춤형 지원 확대
 - 전통제조업·뿌리산업 등의 스마트팩토리 전환(AI) 및 친환경 생산 체계 구축(GX) 지원
 - 산·학·연 기반 AI·GX R&D 융합 거점 구축 및 관련 실증사업 유치
- 부산형 '오픈 이노베이션 스피노프(Spin-off) 매칭 펀드' 등, 딥테크 벤처 대상 인센티브 마련
 - 제조기업, 금융기관 등이 사내벤처·청년 창업팀에 시드 투자 시, 부산시가 매칭 투자
 - 스피노프 벤처기업 제품은 부산시 출자·출연기관, 지역 내 공공기관 등 공공부문에서 최우선 실증(PoC)하고, 의무 구매 할당해 초기 확정 매출 보장

⑥ 안전한 물·공공의료로 시민 건강권을 지키겠습니다

- 낙동강 안전한 물 공급을 위한 통합 대책 마련 및 광역 협력 거버넌스 구축 추진
 - 강변여과수·복류수 복합 활용 및 상류 오염원 차집 및 정화를 위한 광역 인프라 구축, 오염원 관리 강화를 위한 제도 개선 병행 추진
 - 낙동강 유역 안전한 물 공급을 위한 초광역 협의체 구성 추진
- 침례병원 공공병원화를 통한 부산 공공의료 벨트 구축
 - 구. 침례병원의 국민건강보험공단 직영 제2보험자 병원 건립 추진
 - 서부산의료원 조속 건립 통한 '침례병원-부산의료원-서부산의료원' 공공의료 벨트 구축

⑦ 사통팔달 도시철도, 생활교통 복지를 강화하겠습니다

- 부산 도시철도 신규 노선 건설 조속 추진
 - 도시철도 사상~하단선 조속 완공 및 도시철도 하단~녹산선 조속 착공
 - 신규 도시철도 정관선, 강서선 등 계획 구간 조속 건설 추진
- 생애주기 교통 복지를 통한 시민 이동권 강화 및 대중교통 부담률 제고
 - 대중교통비 지원 점진적 확대 및 K-패스 연계 강화로 서민·청년층 교통비 실질 경감
 - 임산부·어르신·장애인·저소득층 등 교통 약자 대상 맞춤형 이동 지원 강화

4. 대구광역시

① 대구·경북 민·군 통합 신공항 성공 추진으로 기업이 찾아오는 대구를 만들겠습니다

- 대구경북통합신공항 관련 대통령 직속 TF 구성 등 재원문제 적극 해결 추진
- 공공자금 관리기금 등 사업비에 대한 정부 재정지원 확보
- 신공항 연계 첨단 물류산업단지 조성으로 지역산업과 물류의 경쟁력 증대

② '인공지능 전환(AI) 중심도시 대구!' 산업대전환 프로젝트를 추진하겠습니다

- 대구를 대한민국 제2산업화(디지털산업화)의 중심도시로 도약
 - 연구개발(R&D) 중심인 '지역거점 AI 혁신 기술개발 사업'과 연계해 사업화 및 시설투자, 창업지원까지 패키지로 지원
- 국가 첨단전략산업 특화단지 조성 추진

③ 재정·일자리·인재를 풀어내는 대구·경북 행정통합을 추진하겠습니다

- 대구시장 주도의 대구·경북 행정통합특별위원회 발족, 적극적인 공론화를 통해 진정한 지역 통합 추진
 - 통합에 따른 20조원의 재정지원 확보, 공공기관 이전 우대 및 지역인재 채용 확대, 학교 설립과 운영 자율권 확대 등 추진

④ 청년창업·문화 융합특구로 청년이 머물고 싶은 도시 대구를 만들겠습니다

- 아시아 글로벌 청년창업타운 조성
 - 창업 기획부터 개발, 마케팅, 투자까지 전 과정을 지원하는 원스톱센터 구축
 - 중국·베트남·인도네시아 등 아시아 주요국가 도시와의 협력시스템 구축으로 아시아 청년들이 한 공간에서 협업하는 아시아판 실리콘밸리로 설계
- 대구시, 아시아 주요도시, 민간 협력으로 대구청년창업펀드 1,000억원 조성
- 뮤지컬 전용 인프라 조성 및 K-뮤지컬 성장 플랫폼 구축 등 뮤지컬 콤플렉스 조성
- 세계적 수준의 음향시스템과 가변적 좌석구조를 가진 다목적 공연 공간 (가칭 대구아레나) 건설 추진

⑤ 'AI로봇 수도' 미래첨단산업의 도시로 육성하겠습니다

- R&D에서 해외진출까지 AI와 로봇기술융합 혁신거점도시 구축
- AI로봇 스타트업 생태계 조성
 - 교육·연구·주거·생활·취업까지 원스톱 지원 체계 마련
 - AI로봇 신생기업 발굴·육성을 위한 연구개발 공간 확보 및 대학·연구기관·기업 간 네트워크 구축과 산학연 공동 R&D 지원
- 협동로봇, 정밀제어부품 개발사업 등 AI로봇 생산기반 구축
- AI로봇 테마파크·상업시설 조성 추진

⑥ 도시철도 순환선 단계적 신속 건설, 3호선 혁신도시 연장선으로 교통 불균형을 해소하겠습니다

- 용역단계에 있는 도시철도 순환선(5호선) 건설사업을 단계적으로 속도감 있게 추진
 - 환승역 증가로 대구 전체 도시철도 이용률 상승 및 대중교통 이용환경 개선
- 도시철도 3호선 혁신도시 연장선 건설(범물~신서혁신도시구간 연장) 추진
- 대구시 '10분 역세권' 사업 구축 추진
 - 지하철 접근성 향상을 위한 수요응답형 교통수단(DRT) 확대 도입으로 스마트 마을버스 시스템 구축 추진

⑦ 첨단기술융합 메디시티 실현과 미래모빌리티 산업 중심도시로 대구 경제를 재도약시키겠습니다

- 첨단의료기술과 바이오산업을 융합한 글로벌 메디시티 구축
 - 첨단의료 복합단지 내 바이오·디지털 헬스케어 조성
 - 의료데이터 AI활용센터 구축, 스마트병원 시범 확대, 디지털헬스케어 의료기기 실증 플랫폼 구축 및 임상 실증지원, 뇌 오가노이드 기반 국제 표준화 모델 개발 및 뇌질환 치료제 개발 지원 등
 - 치의학 연구 인프라 확충
- 미래모빌리티산업 선도도시 구축
 - 달성 미래스마트산업단지 내 스마트 모빌리티 테스트베드 구축
 - 자율주행 테스트베드(대구 주행시험장 고도화), 모빌리티 부품 제조AI 확산센터, 미래모빌리티 AI 소프트웨어 검증 시스템 등 추진

5. 인천광역시

① 인천 제조업의 경쟁력 강화를 위해 AI 기반 지능형 산업으로 전환하는 AX 혁신 프로젝트를 추진하겠습니다

- 인천을 수도권 제조 AX 선도도시로 육성
 - 중소·중견 제조기업 AI 기반 전환 확산
 - 산업단지 생산성 및 운영 효율 향상
 - 고급 기술 중심의 양질의 일자리 창출
- 제조 AX 실증·확산 거점 구축
 - 남동·주안·부평 산업단지 중심 AI 특화 스마트산단 조성
 - 제조 데이터 기반 산업 운영체계 구축
- 중소기업 중심 AX 전환 지원
 - AI 설비 도입, 데이터 인력, 기술 컨설팅 통합 지원
 - 기업 맞춤형 단계별 전환 프로그램 운영
- 제조-항만-공항 연계 AX 확산
 - 인천항 물류 데이터 기반 스마트 항만 구축
 - 인천국제공항 화물·콜드체인 데이터 연계
 - 바이오 제조 공정 AI 최적화 및 글로벌 생산 플랫폼 구축

② 평생학습 도시 전환 전략 추진으로 글로벌 인천의 경쟁력을 강화하겠습니다

- 국제 기준에 맞는 학습도시 체계를 구축
 - 유네스코 글로벌 학습도시 네트워크 수준의 정책 체계 고도화
 - 인천형 평생학습 지표 및 평가 시스템 도입
- 글로벌 학습도시 경험을 기반으로 한 국제 협력 확대
 - 국제 학습도시 허브 기능 강화, 해외 도시와 공동 프로그램 및 교류 확대
- 미래 대응형 시민 역량 강화 플랫폼 구축
 - 디지털·AI·기후 대응 교육을 포함한 시민 역량 강화 프로그램 확대
 - 전 세대 맞춤형 평생학습 체계 구축

- 구·군 간 평생학습 격차 해소
 - 권역별 평생학습 거점센터 확충
 - 취약지역 우선 지원 및 이동형 학습 서비스 도입
- 학습-일자리-자격 연계 시스템 구축
 - 학습 이력 관리(러닝 패스포트) 도입
 - 교육 이수 → 자격 인증 → 취업 연계까지 원스톱 체계 구축

③ 인천을 세계적 바이오 산업 거점도시로 도약시키겠습니다

- 차세대 모달리티 중심 글로벌 바이오 혁신 생태계 구축
 - K-바이오랩허브를 차세대 모달리티 창업 플랫폼으로 혁신
 - 인천바이오펀드 조성으로 보스턴형 창업·투자 선순환 생태계 조성
 - 인천바이오사이언스파크 조성으로 바이오 벤처 및 연구인력 집적
 - 인천바이오엑스포 정례 개최를 통한 아시아 바이오 수출·투자 플랫폼 구축
 - 바이오산업 거버넌스 정비와 전문화로 지속가능한 산업 생태계 확립
- 혁신신약 개발 전 주기 산업기반 구축
 - (가칭) 인천 바이오 연구원 설립을 통한 차세대 신약개발 원천기술 연구거점 구축
 - 국제 기준에 부합하는 시험분석·인증기관 집적화로 신약개발 전 주기 인프라 조성
 - 인천항·공항과 연계한 바이오 물류 및 콜드체인 기반 강화
 - 공공의대 유치로 임상연구-인재양성-산업화 선순환 완성

④ 통과도시에서 도착도시로, 인천 교통의 대전환을 이루겠습니다

- 인천 내부 순환형 교통망 구축 및 구조 전환
 - 원도심, 신도시, 산단을 연결하는 순환형 철도·BRT 체계 구축
 - 서울 연결 중심 노선에서 인천 내부 연결 중심 구조로 전환
- 광역교통 개선을 통한 통근 부담 완화
 - 광역버스 좌석 확대 및 급행·좌석예약제 도입
 - 주요 혼잡구간 전용차로 및 신속통행체계 구축

5. 인천광역시

- **공항·항만·산업단지 연계 교통망 구축**
 - 인천국제공항-항만-산단을 연결하는 물류·산업 교통축 구축
 - 산업·물류 교통과 시민 교통의 분리 및 효율적 운영체계 확립
- **도시·교통취약지역 이동권 보장 강화**
 - 연안여객선 및 공공교통 확충, 통합 환승체계 구축
 - 수요응답형 교통수단(DRT) 도입으로 교통 사각지대 해소
- **생활밀착형 교통 혁신**
 - 환승동선 단축 및 통합 환승센터 구축
 - 버스 병목구간 개선 및 스마트 교통 운영 시스템 도입
 - 역세권·환승거점 중심 상업·업무 기능 강화
 - 교통망을 기반으로 일자리·소비가 창출되는 구조 설계

⑤ 생애주기 통합 공공의료도시 인천을 만들겠습니다

- **생애주기 통합형 공공의료복지타운 조성**
 - 공공요양병원·공공산후조리원·공공어린이병원·공공한방병원 집적화
 - 진료·출산·재활·돌봄을 연계한 원스톱 서비스 체계 구축
- **인천국제공항 기반 공항 종합병원 설립**
 - 종합병원 건립으로 재난·감염병 대응 허브 구축
 - 공항 배후지역 및 도서지역 포괄 광역 응급의료 체계 구축
- **인천대학교 공공의과대학 설립 추진**
 - 필수의료 중심 공공의료 인력 양성
 - 교육·수련·진료 연계형 지역 정착 시스템 구축
- **공공의료-돌봄-인재 양성 통합 시스템 구축**
 - 공공의료복지타운·공항병원·공공의대 간 유기적 연계
 - 예방·치료·재활·돌봄까지 이어지는 생애주기 의료체계 완성

⑥ K-컬처·콘텐츠 글로벌 허브 도시 인천을 만들겠습니다

- **K-컬처 산업 전 주기를 아우르는 '글로벌 콘텐츠 허브 도시 인천' 구축**
 - 문학경기장을 K-콘텐츠 복합 플랫폼 'K-컬처 스타디움'으로 전환
 - 11대 핵심 산업 기반 콘텐츠 클러스터 및 융합 집적지 조성
 - 인천형 K-컬처 펀드 조성 및 콘텐츠 산업 금융 생태계 구축
 - 원도심 역사·문화 자산의 콘텐츠화 및 관광 자원화
- **글로벌 MICE·문화비즈니스 플랫폼 도시 조성**
 - 공연·MICE·산업 엑스포 연계를 통한 글로벌 비즈니스 플랫폼 구축
 - 국제행사·전시·콘텐츠 마켓 유치를 통한 글로벌 교류 거점화
 - 공항 접근성을 활용한 국제 비즈니스 및 문화행사 중심 도시 육성
- **체류형 관광 및 도시연계 관광벨트 구축**
 - 공항-문학-원도심-강화를 연결하는 관광·교통 연계망 구축
 - 외국 관광객 300만 시대 달성을 위한 체류형 관광 구조 전환

⑦ 인천을 에너지 전환 선도 도시로 만들겠습니다

- **해상풍력·분산에너지 기반 에너지 전환 선도도시 조성**
 - 해상풍력 설치-운영-산업화를 아우르는 전 주기 생태계 구축
 - 분산에너지 특화지역 재추진과 지산지소 기반 에너지 자치 실현
 - 중소기업 탄소규제 대응 지원과 K-RE100 500개사 달성
- **수소 중심 미래 에너지 산업 생태계 구축**
 - 수소 생산-저장-모빌리티-산업 활용을 연계한 통합 생태계 구축
 - 항만·공항·산업단지와 연계한 수소 활용 인프라 확충
 - 친환경 에너지 기반 산업 전환을 통한 지역 경제 경쟁력 강화
- **기후테크 산업 육성 및 친환경 에너지 거점 확대**
 - 환경산업연구단지를 중심으로 기후기술 산업 클러스터 육성
 - 재생에너지 기반 친환경 산업 인프라 단계적 확충
 - 에너지 전환과 산업 육성이 연계된 지속가능 성장체계 구축

6. 대전광역시

① AI 특화 창업 기반 구축으로 글로벌 시산업 경쟁력을 확보하겠습니다

- AI혁신 플랫폼 구축(Hub)
 - (D-AI창업원) AI 창업기업 육성을 위한 융복합 연구, 공용 개발환경 (클라우드·GPU), 데이터 분석지원, 테스트베드 및 시제품 검증공간 구축
 - (AI 기반 첨단 실증·개발시설 파운드리형 지원체계) AI 모델 개발·학습·검증 인프라, 데이터 전처리·품질관리, 로봇·센서·디지털트윈 연계 실증환경 구축
 - (글로벌 시비즈니스플라자) 국제회의시설, 투자·금융·법률·특허 지원센터, 해외기업·연구자 협업공간, 게스트하우스 등 조성
- AI 인프라 구축 및 활용기술 개발
 - AI 공용 인프라 구축 및 운영
 - AI 핵심기반기술 개발(모델·데이터·시스템 최적화)
 - AI 활용기술 개발(제조·바이오·국방·행정 등 산업별 특화)

② 대전형 수소트램 조기 개통으로 교통 정체를 해소하겠습니다

- 대전형 수소트램 조기 개통 로드맵 수립 및 실행
 - 2호선 수소트램 조기 완공을 위한 공정관리 전담체계 구축
 - 사업구간별 공사 병행 추진으로 공기 단축
 - 환승체계 개선 및 BRT·버스 노선 전면 개편 연계
- '대전형' 모델 고도화
 - 수소충전·운영·유지관리 통합시스템 구축
 - 지역기업 참여 확대를 통한 수소산업 동반 성장
 - 스마트교통 시스템(신호연동·실시간 관제) 도입
 - 역세권 연계 도시재생 및 상권 활성화 전략 병행

③ 테크아트 기술을 접목한 복합 공공청사를 건립하겠습니다

- 유성구에 테크아트 기술을 접목한 복합 공공청사 건립

④ 서대전역 복합환승센터 개발 추진으로 원도심 교통 접근성을 강화하겠습니다

- 서대전역 복합환승센터 개발 본격 추진
 - 철도·도시철도·버스·택시·PM·보행을 연계하는 복합환승체계 구축
 - 서대전역 광장·지하공간·주변 상권을 연계한 생활밀착형 복합개발 추진
 - 원도심 재생, 교통편의 개선, 상권 활성화를 동시에 달성하는 대전형 환승 거점 모델 구축
- '교통+생활+상권'이 결합된 서대전역권 재편
 - 환승 편의 중심의 동선 재설계(철도↔트램/도시철도↔버스↔보행)
 - 환승주차장·공공편의시설·생활서비스시설 도입
 - 보행친화 연결축(역·광장·주변 상권·주요시설) 강화
 - 스마트교통 정보 시스템(실시간 안내·환승정보 통합) 구축

⑤ 대전을 국가급 연구·산업 융합 거점 도시로 만들겠습니다

- 국가급 연구·산업 융합 거점도시 조성 프로젝트 추진
 - 대덕특구-산업단지-대학-병원-공공기관을 잇는 초연결 융합 생태계 구축
 - 연구성과의 실증·사업화·양산 전환을 지원하는 대전형 R&BD (Research & Business Development) 플랫폼 구축
 - 우주·바이오·반도체·국방·양자·로봇 등 전략산업 간 융합 실증 프로젝트 상시화
 - 대전을 국가 전략기술의 실증·사업화·창업 허브로 육성
- '연구도시 2.0'으로 전환
 - 논문·특허 중심에서 기술이전-창업-투자-매출-고용 중심 성과체계로 전환
 - 출연연 원천기술의 지역기업 이전 및 민간과 공동개발 확대
 - 원천기술 상용화의 공공조달·실증특례를 활용한 초기시장 창출
 - 지역 인재가 대전을 떠나지 않는 고급 일자리 생태계 조성

⑥ 대전에 특화된 공공기관 이전으로 대덕을 스마트혁신도시로 조성하겠습니다

- 첨단과학기술 혁신도시 추진
 - 대전에 특화된 공공기관 유치 추진
 - 연속지구를 행정+연구지원+산업지원 기능이 결합된 스마트혁신도시로 조성
 - 대덕특구-연축-산업단지를 연결하는 연구성과 확산 거점 구축
 - 공공기관 이전과 연계한 일자리·상권·주거·교통 인프라 동시 확충
- '대전형 스마트혁신도시' 모델 구축
 - 스마트 행정(데이터 기반 도시운영)
 - 스마트 교통(환승 연계·지능형 교통체계)
 - 스마트 에너지(고효율·친환경 기반시설)
 - 스마트 산업지원(공공기술 사업화·기업지원 원스톱 체계)

⑦ 환경이 생활 인프라가 되는 대전을 만들겠습니다

- '대전 10분 그늘·휴식권' 구축(폭염 대응 생활 인프라)
 - 정류장·학교·시장·골목 우선 그늘 인프라 확대
- '3대 하천 그린-블루 네트워크'(걷는 도시 + 침수 대응)
 - 갑천·유등천·대전천을 보행·자전거·휴식·안전의 한 세트로 재구성
 - 단절된 하천변 보행로 연결, 야간조명·안전난간 보강
 - 하천 합류부·저지대 중심 침수 취약지 선제 정비(빗물받이, 우수관로, 저류시설)
- '대전형 자원순환 거점' 확대(원룸·다세대 포함)
 - 클린하우스/거점수거를 생활권 단위로 확장
 - 원룸·다세대 밀집지에 밀폐형 거점(악취저감) 설치
- '생활환경 예방관리' 전환(미세먼지·소음·악취)
 - 생활환경 지도(맵) 기반 관리
 - 민원 다발 지역을 선제관리구역으로 지정해 집중 대응

7. 울산광역시

① 울산의 AX대전환을 완수하겠습니다

- 제조 AI 실증 클러스터 조성
- 중소 부품사 AI 공정 도입 지원
- UNIST-기업 연계 AI 융합연구소 설립
- 선바위 AX 실증연구 특구 조성

② 시내버스 준공영제로 시민 중심의 대중교통 체계를 확립하겠습니다

- 시내버스 준공영제 실시로 시민 중심의 대중교통 시스템 개혁
- (가칭)울산버스공사 설립
- 준공영제 부활에 대한 주민투표제 실시

③ 공공·필수의료 확대를 위해 울산의료원을 설립하겠습니다

- 울산의료원 건립
- 어린이치료센터 특화

④ AI기반의 미디어 K-컬처 문화복합단지를 조성하겠습니다

- 엔터테인먼트 파크 조성하고 연계한 버추얼 스튜디오 유치
- LED기반의 첨단 시설의 공연장, 전시장, 버추얼 스튜디오가 집적된 AI 미디어 영상 기반의 K-컬처 문화복합단지 조성으로 영남권 대표 문화인프라 구축
- 민자유치를 통한 쇼핑, 숙박 등 관광 인프라 조성

⑤ KTX연계 확대 및 광역철도 시대를 대비해 태화강역을 확장하겠습니다

- 태화강역 KTX 산천 경유 등 노선 강화
- KTX 경부선, 동해남부선의 교차역으로서 철도교통 기능 확대
- 태화강역 확장 추가 건설

⑥ 울산부유식해상풍력 발전단지 재추진으로 신재생 에너지 중심 도시로 도약하겠습니다

- 국내 기업의 공급망 참여 독려로 산업생태계 및 지역경제 활성화
- 공유수면 점·사용료 규제 개혁 추진
- 100MW 규모 부유식해상풍력 실증사업 울산 유치 추진
- 지산지소(地產地消)형 울산 RE100 조성
 - 부유식해상풍력 공급망 구축으로 탄소중립 신산업 생태계 구축
- 울산부유식해상풍력 운영&종합지원 콤플렉스 조성
- 에너지 기본소득 실현

⑦ 북극항로시대를 대비해 울산을 에너지허브로 만들겠습니다

- 부산항과 차별화한 물류 항구 특화
 - 동북아 오일가스허브+북극항로시대 고부가가치 물류중심기지 구축
- 울산항 인프라 보강

8. 세종특별자치시

① 세종시를 상징적 행정수도가 아닌 실질적 행정수도로! 완전한 행정수도의 완성을 통해 대한민국 대전환을 시작합니다

- 대통령 세종 집무실의 실질화 구현
- 국회 세종의사당 조기 설립 추진을 위해 실질적 협업 체계 구축
- 「세종시 행정수도 완성을 위한 특별법」 추진으로 대통령 집무실 및 국회 이전 추진
- 4.19, 5.18, 부마항쟁, 촛불혁명 등 국민 민주주의의 역사적 승화를 위한 시민 의사당을 포함한 국가상징구역 건설

② 세종을 중심으로, 충청을 하나로! 광역교통망 CTX를 통해 충청권의 핵심 교통허브망을 구축하겠습니다

- 청주(오송)-세종(조치원)-대전을 잇는 광역교통망(CTX) 완성
 - 세종시 내 CTX 정착역 및 조기 사업 추진
- 세종역과 광역·대중교통 연계망 구축
 - BRT, 광역버스, 자전거 도로 등과 연계하여 이용 편의성 증대
 - 세종-안성 고속도로 완공
 - 세종-청주 고속도로 추진

③ 저성장 극복을 위한 충청권 AI 디지털경제 메가시티를 구축하겠습니다

- 세종 스마트 AI 디지털 클러스터 조성
 - AI 데이터센터, HPC, 클라우드 인프라 구축
 - 자율주행·스마트모빌리티 테스트베드, 공공 AI 서비스 개발
 - 국회 세종의사당과 연계한 공공 행정 AI R&D 허브 조성
- 지역산업 디지털 전환 촉진
 - 반도체, 바이오, 스마트시티 등 AI 기반 산업생태계 구축
 - 세종 디지털산업벨트 및 AI 제조 혁신 기술 도입

8. 세종특별자치시

- 충청권 AI반도체 혁신 슈퍼클러스터 조성
 - 대전(설계), 세종(분석), 충북(소재)의 기능 분담을 통한 연계
 - 대기업, 스타트업, 글로벌 기업 유치
- AI 디지털기업 본사·연구소 지방 이전 유도
 - R&D 센터, 데이터센터 유치를 위한 세제 혜택 및 보조금 지원
 - * AI 디지털경제 특구 지정
- 산업혁신 및 인재양성 지원
 - 'AI 제조혁신 르네상스 펀드' 1조원 조성
 - * AI·빅데이터 전문인력 양성을 위한 캠퍼스 및 대학원 설립
- 분산에너지 기반 산업 재배치
 - 데이터센터용 분산에너지 특화지구 조성 추진
 - SMR(소형모듈원자로), 신재생에너지, 블록체인 기반 전력거래 시스템 구축

④ 세종시 자족경제 기반을 위한 세종 기업 혁신 허브를 조성하겠습니다

- 세종 스마트국가산업단지에 첨단 기업 유치를 위한 '세종 기업혁신 허브' 조성
 - 기업 맞춤형 인센티브(세제 감면, 입주 지원금) 확대
 - 연구개발(R&D) 및 창업 지원 인프라 구축
 - 산업-주거-문화 복합단지 개발을 통해 근로자 정주 환경 개선
 - 산학연 협력을 통한 혁신 인재 양성 및 지역 고용 확대

⑤ 세종시 문화 기능 확충을 위한 K-컬처밸리를 조성하겠습니다

- '세종 K-컬처밸리' 조성
 - 미디어·공연·스포츠·테마파크를 아우르는 복합 문화공간 조성
- 세종형 콘텐츠 산업 육성
 - 드라마·영화·웹툰·애니메이션 등 창작 및 제작 지원
- 야간 관광 및 체험형 콘텐츠 활성화
 - 세종호수공원 미디어아트, 야외 공연장 조성

⑥ 공공지원민간임대 확대하여 청년 및 신혼부부 주거안정을 지원하겠습니다

- 공공임대 및 공공지원 민간임대주택 공급 확대
- 전·월세 보증금 대출 이자 지원 강화
- 장기 거주 인센티브 제공 및 정주 여건 개선

⑦ 세종시 공공서비스, 공공의료, 청년지원을 확대하겠습니다

- 세종 지방의정연수원 설립 및 공공기관 이전 확대
- 세종 공공의료서비스 강화(제2보건소 설립) 및 글로벌 청년 리더 교육센터 건립

9. 경기도

① 경기도 사방팔방 GTX 플러스(+)³⁰분 교통망을 조성하겠습니다

- GTX 광역급행철도망 구축 TF 설치 (도지사 직속)
 - 국가철도망구축계획 반영 상시 협의체 및 시·군 간 노선·정차역 갈등 조정 기구 운영
 - 광역교통·국가균형발전 특별회계 등 국비 확보 공동 대응 및 민자 의존 구조 개선
 - GTX 역세권 복합개발 용적률·규제 특례 및 낙후·접경지 노선 경제성 평가 특례 건의
- 기존 노선의 차질 없는 완성과 신규 노선 단계적 확대
 - GTX A·B·C 노선의 안정적 추진 및 조기 완전 개통 적극 지원
 - D·E·F 등 신규 노선의 국가계획 반영을 위한 단계별 로드맵 수립
 - 경기 남부·북부 순환형 광역망 구축 추진
- GTX가 지나가지 않는 지역까지 혜택이 확산되는 '플러스 교통망' 완성
 - 철도 취역지역을 우선 고려한 광역철도 보완축 구축
 - GTX 역세권 중심 광역버스·도시철도·환승센터 통합 설계
 - 출퇴근 시간 단축(급행버스·BRT 확대) 및 교통비 부담 완화(통합요금체계) 추진

② 경기동북부 구석구석 생활·산업·관광 교통망을 확충하겠습니다

- 동북부 교통현안 통합 추진체계 구축
 - 국가철도망계획·도로망계획 반영을 위한 도·시군 공동 대응 체계 구축
 - 철도·도로 사업의 우선순위를 정해 단계별·재원별 추진 로드맵 마련
 - 교통 인프라와 산업단지·물류단지·관광지 개발을 연계한 패키지 전략 추진
- 철도망 확충으로 서울 접근성 획기적 개선
 - 기존 도시철도 연장사업 적극 지원
 - 고양·파주·양주·의정부·남양주 등 북부권 서울 직결 철도망 확충 및 경의중앙선 복복선화(4개 선로) 추진
 - 광주·김포 등 상습 정체지역 도시철도 신설 및 광역철도 연계 강화
- 상습 정체구간 해소 및 간선도로망 확충
 - 국도 43·45호선 등 혼잡구간 대체 우회도로 신설 추진 및 서울~양주 고속도로 등 광역 간선도로망 조속 추진

- 강변북로 동부구간 단계적 지하화 등 도심 병목구간 구조적 개선
- 산업단지·물류단지 접근성 개선 위한 IC 신설 및 연결도로 확충

• 산업·관광 거점 연결 교통 인프라 강화

- 포천·양평·가평·연천 등 접경·산간지역 관광 접근성 개선
- 초월물류단지 등 산업거점과 철도·고속도로 연계
- 수도권 동북부를 첨단산업·물류·관광벨트로 육성

• 교통안전 및 생활밀착형 개선사업 확대

- 접경·산간지역 도로 확장 및 구조 개선으로 안전사고 예방
- 통학로·생활도로 정비 확대
- 출퇴근·통학·생업 이동시간 단축 중심의 생활형 교통정책 강화

③ 경기남부를 세계 최대 글로벌 반도체 수도로 육성하겠습니다

- 경기남부 반도체 초집적 인프라 구축 및 규제혁신
 - 용수·전력·가스·도로·철도 등 핵심 기반시설 '선(先)인프라 구축-후(後)기업유치' 원칙 전환
 - 전력계통 지연, 환경 인허가 장기화 문제 해결 위한 기한 명시형 원스톱 통합심의제 도입 추진
 - 산업단지 내 환경·안전 기준은 강화하되, 중복 규제는 정비하는 규제 합리화 패키지 추진
- 대기업 중심 구조를 넘어 '동반성장 생태계' 구축
 - 대기업 중심 수직구조 → 개방형 협력 플랫폼 전환(소부장 공동 실증 테스트베드 운영, 팹리스·파운드리 연계 공동 설계지원센터 구축 등)
 - '경기 반도체 공동 R&D 캠퍼스' 설립(대학·기업·연구소 공동 입주형)
 - 반도체 스타트업 전용 펀드 조성 및 스케일업 프로그램 운영
- 인재·기술·글로벌 협력 기반의 미래 경쟁력 확보
 - 반도체 계약학과 확대 및 현장형 전문인력 양성 트랙 구축
 - 데이터·AI 기반 스마트 제조 클러스터 조성
 - 차세대 반도체(시스템·AI·전력·차세대 메모리) 글로벌 공동연구 허브 설립(글로벌 인재 비자 패스트트랙 제도 건의, 국제 반도체 포럼·전시회 경기 정례 개최)

9. 경기도

④ 경기북부 대도약을 위한 평화경제 기반을 마련하겠습니다

- 경기북부 종합발전계획 수립
 - 경기북부를 별도 권역으로 하는 중장기 종합발전계획 수립 및 단계별 실행 로드맵 마련
 - 환경·안보 가치를 존중하되, 과도한 중복 규제는 정비하는 규제 합리화 패키지 추진
 - 접경지역을 관광·물류·첨단산업이 결합된 복합 성장벨트로 육성
- 미군 반환공여지의 국가 책임 조속 이행 및 전략적 개발
 - 오염 정화 등에 대한 지원 확대
 - 산업·주거·문화·관광이 결합된 자족형 복합 성장 거점 조성
 - 청년 창업·첨단산업 유치 중심의 북부 일자리 창출 전략 마련
- 평화경제특구 지정 선제 대응 및 미래 성장동력 확보
 - 특구 지정 시 세제·규제 특례를 활용한 첨단산업·물류·관광 투자 유치
 - DMZ를 활용한 국제 생태·평화 관광 협력지구 조성
 - 남북관계 변화에 대비한 단계적·탄력적 개발 전략 수립

⑤ 1기 신도시와 노후 계획도시를 지속가능한 미래형 도시로 전환하겠습니다

- 주거환경 전면 개선 및 생활 인프라 확충
 - 선도지구 지정 및 특별정비계획 수립하여 재건축과 동시에 교통·학교·공원·의료·돌봄 인프라 확충 추진
 - 역세권은 주거·상업·업무 기능이 결합된 복합 거점 조성
 - 보행 중심·탄소 저감 설계 등 친환경 스마트 도시 전환
- 신속하고 공정한 재개발·재건축 추진
 - 인허가 절차 간소화 및 사업 지연 요인 최소화를 위한 원스톱 갈등 조정·행정 지원체계 구축
 - 온오프라인 재개발·재건축 교육 시스템 운영으로 이해당사자 정보 비대칭 해소
 - 용적률 합리적 상향 검토, 재건축 안전진단·리모델링 기준의 합리적 개선 추진
- 원주민 재정착을 제고
 - 이주 및 임시거주, 고령자·취약계층 보호 등 지원책 모색
 - 분양가·임대비율 등 공공성 확보 방안 마련
 - 개발이익의 일정 부분을 공공시설 확충에 재투자

⑥ 신혼·고령·1인가구 맞춤형 주거지원을 확대하겠습니다

- 데이터 기반 '경기도 주거지도' 구축
 - 생애주기별 수요·공급 현황을 반영한 경기도 주거 지리정보시스템(GIS) 구축
 - 전세임대·매입임대 물량 확대 및 입주 대기기간 단축
- 고품질 공공주택 확대 등 무주택 서민 주거안정 강화
 - 토지임대부·이익공유형·지분적립형·분양전환공공임대 등 투기 우려 없는 공공분양 모델 확대
 - 양질의 도심 재생·산단 연계형 직주근접 공공주택 공급 확대
 - 영구·국민임대주택 시설 개선 및 에너지 효율 리모델링 추진
- 신혼부부·청년 맞춤형 주거 사다리 구축
 - 신혼부부 전용 장기전세·공공분양 확대
 - 무주택 청년 월세 지원 및 보증금 대출 이자 지원 강화
 - 도심 등 청년 선호 입지 공급 확대 및 산단 등 기숙사형 청년 공공주택 모델 확대
- 1인가구·고령자 안전·돌봄형 주거 확대
 - 1인가구 맞춤형 소형 공공주택·쉐어하우스 확대
 - 여성안심주택·스마트 안전설비 확대
 - 고령자 주택 개보수(무장애 Barrier-Free) 지원 의료·돌봄 연계형 공공임대주택 공급

⑦ 온(溫)도민 건강주치의 시범사업을 추진하겠습니다

- 경기도형 건강주치의 등록관리 시범사업 추진
 - 만성질환자·어르신·소아청소년·장애인 등 건강관리가 필요한 도민을 대상으로 주치의 등록관리제 시범 도입(건강평가·계획 수립, 외래회송, 영양돌봄서비스 연계)
 - 한의 주치의 참여를 포함한 다학제 협력 모델 시범 운영
 - 청소년 대상 '학교 주치의' 시범사업 추진 (정신건강·비만·디지털 과의존·마약 등 예방 관리)
- 권역별 건강주치의 지원센터 설치
 - 기존 병원급 돌봄의료센터 기능을 확대하여 권역별 건강주치의 지원센터로 전환

9. 경기도

- 참여 1차 의료기관과 2·3차 병원 간 신속 의뢰·회송 체계 구축
- 성과지표(입원율 감소, 건강지표 개선 등)에 따른 합리적 보상 및 인센티브 체계 마련

• 장애인·고령층 의료접근성 강화

- 지역장애인보건의료센터 확대 설치
- 고령 장애인 대상 방문진료 지속 및 확대
- 경기도교육청과 협력하여 중증·중복 장애학생 순회 방문진료 지원

⑧ 어르신·장애인이 살던 곳에서 존엄한 삶을 누리는 통합돌봄을 실현하겠습니다

• 경기도형 지역사회 통합돌봄 추진계획 수립

- 시·군 단위 실행력 강화를 위한 표준모델 개발 및 이행계획 수립 지원
- 시·군 통합돌봄 전담체계 구축 및 성과관리 체계 마련, 민관 협력 및 주민참여 활성화

• 원스톱(One-stop) 통합돌봄 서비스 제공 체계 구축

- 통합 사정(Needs Assessment) 매뉴얼 개발 및 의료·요양·돌봄·주거·활동 지원 연계
- 사회서비스원 등 전문기관과 협력한 통합돌봄 코디네이터 양성

• 가족 돌봄 부담 완화 및 지역공동체 기반 강화

- 가족 간병 부담 경감을 위한 단기 돌봄·긴급 돌봄 확대
- 사회연대경제 조직·자원봉사·지역 공동체 참여형 돌봄 모델 육성

• 장애인 통합돌봄 및 자립생활 지원 확대

- 경계선 지능인 맞춤형 지원체계 운영
- 장애인 주거·일자리·직업훈련 연계 강화

⑨ 누구나 기본적인 삶을 보장받는 기본사회 안전망을 강화하겠습니다

• 경기도 기본사회 추진체계 구축 및 근거 조례 등 정비

- 도시사 직속 '경기도 기본사회위원회' 설치(민관) + 전담조직(사무국) 운영
- 분산된 복지·고용·주거·돌봄 등 관련 정책을 조정하는 통합 컨트롤타워 구축
- 관련 조례 제·개정 및 통합 정비를 통해 제도적 기반 확립

• 경기도형 기본사회 4개년 실행계획 수립

• 31개 시·군 기본사회 정책협의체 운영 및 성과 촉진

- 31개 시·군 기본사회 정례 정책협의체 운영, 지역 격차 최소화 및 우수사례 확산
 - 도시 유형(대도시·중소도시·농촌·접경지역)별 맞춤 전략 수립
- 기본서비스는 도·시군 매칭으로 단계적 확대 추진
 - 공공의료, 통합돌봄, 공공주택, 공공교통 등
 - 재원은 중기재정계획과 연동, 혁신 자원(SIB 등) 도입도 검토

• 경기도 기본사회 정책 성과 공개

- 기본사회 성과지표(KPI) 설정
- 모니터링·성과지표 관리, 정기 공개 및 우수사례 확산

10. 강원특별자치도

① 사통팔달 강원, 대한민국 북방경제의 중심이 되겠습니다

- 수도권-강원 초연결 철도망 구축
 - GTX-B 노선 춘천 연장
 - 용문~홍천 철도 사업 차질 없는 추진
 - 수도권 광역철도(판교~여주선)의 원주 연장 추진 검토
- 동해안 산업·관광 철도축 구축
 - 삼척~강릉 철도 고속화 사업 조기 추진
 - 동서고속화철도 조기 완공
- 접경·내륙 교통망 단계적 확충
 - 강원내륙선 철도(철원~춘천~홍천~횡성~원주) 건설
 - 동해북부선 단계적 추진
 - 영월~삼척 고속도로 등 접경 및 내륙지역 도로망 개선
- 환승 없이 한 번에 목포에서 강릉까지 '강호축 완성'으로 교통접근권 향상

② 접경지역 평화 허브 조성을 통해 성장 선도지역으로 대전환하겠습니다

- K-방산 혁신 클러스터 구축
 - 접경지역 군 유휴부지를 활용한 방산혁신클러스터(연구소·지원센터·시험 인프라) 조성 및 군 장비 정비(MRO) 산업 유치
 - 방산 산업 생태계 구축 및 공공기관 유치 추진
- 접경지역 경제특구 및 규제혁신
 - 접경지역 평화경제특구 지정(농업·관광·물류 융합형)
 - 규제특례를 적용한 메가 샌드박스 시범사업 추진
 - DMZ 생태·평화 관광 및 콘텐츠 개발
- 청정에너지 기반 산업벨트 조성
 - 접경지역 내 대규모 재생에너지 단지 조성
 - 데이터센터·ESS·수소 산업 유치, 송전망 확충 및 분산형 전력망(마이크로그리드) 구축

③ 미래첨단산업 육성으로 새로운 도약의 발판과 성장엔진을 가동하겠습니다

- K-바이오 클러스터 구축
 - 춘천(신약개발), 원주(의료기기), 강릉(천연물), 평창(그린바이오)을 연계한 바이오 산업벨트 조성
 - AI 기반 신약개발 및 바이오 데이터 인프라 구축
 - 바이오 전문인력 양성 및 연구개발 기반 확충
- AI·디지털 헬스케어 산업 고도화
 - AI·데이터 기반 첨단의료복합단지 조성
 - AI기반 정밀의료 및 디지털의료제품 연구개발 촉진
 - 체외진단 현장 맞춤형 전문인력 양성
- 동해안 에너지·관광·물류 산업벨트 조성
 - 부유식 해상풍력 및 수소에너지 산업 육성
 - 동해안 글로벌 관광특구 및 공항·항만 연계 경제권 조성
 - 수산·식품(연어 등) 기반 지역 특화 산업 육성
- 폐광지역 미래산업 전환 프로젝트
 - 폐광지역을 활용한 핵심광물·첨단소재 산업 육성
 - 청정에너지 및 신연료(메탄올·수소 등) 산업 기반 구축
 - 신산업전환을 통한 일자리 창출 및 지역경제 재생

④ 강원외 농수산물 상품화·브랜드 산업으로 키우겠습니다

- 농공단지 식품가공 클러스터 전환 및 강원 식품 글로벌 브랜드화
 - 비가동 농공산업단지를 식품가공 특화 단지로 전환
 - 산나물 비빔밥, 강원 김치, 천연 드레싱 등을 즉식·간편식 제품화하여, 강원 대표 특산물 가공산업으로 육성하고 글로벌 강원푸드 브랜드화
 - 도 차원 로컬푸드 직거래 플랫폼 구축으로 중간 유통 마진 절감 및 농가 소득 제고
- 동해안 수산물 양식 및 가공산업 육성
 - HACCP 공동 가공설비, 저온 물류창고 등이 포함된 동해안권 수산물 종합가공 단지 조성

10. 강원특별자치도

- 명태·오징어·가자미 등 수산물 가공제품 프리미엄화 및 온라인 직관 플랫폼 연계 판매 지원
- 해삼·전복 등 스마트 양식 시범단지 조성으로 동해안권 친환경 양식업 육성

5 정주 여건 혁신으로 지속가능한 강원특별자치도를 만들겠습니다

- 강원특별자치도형 AI 생활권 기본사회 모델 구축
 - 이동·의료·돌봄·교육·장보기를 권리로 보장하는 생활권 기본사회 모델을 강원에서 완성
 - 강원외의 모든 읍·면·동을 생활권 단위로 재정의하고, 이동·의료·돌봄·교육·행정·커뮤니티를 하나의 생활 시스템으로 통합하고 행복생활권 센터 구축
 - 수요응답형 교통수단(DRT) 기반 이동권 보장 및 AI 행정·복지 연계 시스템 도입
- 인구감소·초고령화·지역소멸의 대안으로 강원특별자치도형 은퇴자 공동체 조성
 - 정주 시설을 하나의 단지에 모은 은퇴자 주거복합단지(춘천)
 - 지방정부-지역대학 주도의 대학 기반 은퇴자 공동체 모델 구축(원주)
 - 서울대 평창 의료센터 연계 스마트 건강 도시(평창)

6 미래형 관광허브 조성으로 사계절이 브랜드가 되는 강원특별자치도를 만들겠습니다

- 동해안 복합 해양레저·크루즈 관광벨트 조성
 - 동해안 일대를 해양레저·수중관광이 결합된 복합 관광거점으로 육성
 - 크루즈 관광 활성화를 위한 항만·관광 인프라 확충
 - 동해안 국제 관광벨트 조성을 통한 글로벌 관광객 유치
- 산림 기반 웰니스·치유 관광 활성화
 - 백두대간·대관령·가리왕산 등 산림자원을 활용한 웰니스 관광 육성
 - 건강·휴양 중심의 체류형 산림관광지 조성
 - 자연·치유·레저가 결합된 고부가가치 관광모델 개발
- 평화문화관광벨트 조성 추진
 - 금강산 관광 재개 및 북 원산 갈마지구~금강산~동해안 일대 국제복합해양레저 관광특구 조성 추진

7 도민의 일상이 보호받는 '든든한 강원특별자치도'를 만들겠습니다

- 어디에 살든 30분 내 진료받는 필수의료 책임체계 구축
 - 도내 의료 취약지에 '책임의료팀'(공중보건외+간호사)을 지정하여 상시 순환진료 체계 구축
 - 공공병원 확충 및 외래·입원 진료시간 연장
 - 강원형 만성질환 집중관리센터 확대 지정 및 공공 산후조리원 확충
- 은퇴 의사를 활용하여 지역의료 인력난 해소
 - 의사 인력 공급(은퇴 의사)과 의료 수요(취약지역)를 연결하는 '강원 은퇴의사·지역의료 매칭 플랫폼' 구축
 - 은퇴 의사 참여 활성화를 위해 주거, 활동비 및 건강보험 청구 간소화 시스템 지원
 - 전문과목별 이동진료팀을 구성하여 주 1~2회 순회 전문진료 제공
- 도민·관광객 스마트 안전보장 시스템 구축
 - QR 기반 개인 위치·응급정보를 공유하는 '강원 세이프티 코드' 시스템 도입
 - 도민 전체 대상 '강원 도민 안심보험' 가입
 - 관광객 대상 'G-Safe 여행자 보험' 도입
- 골든타임 확보를 위한 응급 대응 인프라 확충
 - 영서북부권 및 영동권 닥터헬기 추가 도입
 - 소방·응급 인력 확충 및 8,000리터급 초대형 소방헬기 도입
 - 주요 산악·해안 조난 대응 장비 현대화, 스마트 안전망 구축

11. 충청북도

① 청주국제공항을 중부권 거점 공항으로 키우겠습니다

- 청주국제공항 민간전용 활주로 건설 추진
- 청주국제공항 여객터미널 확장 추진
 - 국내선 여객터미널 증축
 - 국제선 여객터미널 확장
 - 국제선 여객터미널 주차장 시설 확장 및 제2주차빌딩 건립

② 다목적 방사광가속기를 조속히 구축하겠습니다

- 다목적 방사광가속기 구축
 - 방사광가속기 및 빔라인 구축
- 다목적 방사광가속기 연계 산업 클러스터 구축
 - 데이터 네트워크센터 구축
 - R&D 사이언스파크(융합 캠퍼스) 조성
 - 사이언스 아카데미 빌리지 조성

③ 충북을 동서와 남북을 잇는 철도의 중심지이자, 강원·충청·호남을 연결하는 '강호축'의 핵심 거점으로 건설하겠습니다

- 청주도심 통과 충청권 광역급행철도(CTX) 적기 착공 및 증평역 연장
- 중부권 동서횡단철도 조기 확정(청주~증평~괴산 통과)
- 청주공항~보은~김천 철도 신설 추진
- 중부내륙철도 감곡장호원~충북혁신도시 지선 추진

④ 충주댐을 수열에너지 특화단지로 조성하고 남청주 현도에 공공폐수 처리시설을 설치하겠습니다

- 충주댐 수열에너지 특화단지 조성
 - 데이터 집적단지 조성
 - 스마트팜(수직농장) 조성
 - 수열 신기술 연구단지 구축

- 남청주 현도 일반산업단지에 공공폐수처리시설 설치
 - 공공폐수처리장 1개소, 오수중계펌프장 2개소

⑤ 혁신도시 시즌2를 추진하겠습니다

- 충북혁신도시, 공공기관 2차 이전
 - 대규모 공기업 및 산하 기관이 함께 이전할 수 있는 공공기관 이전 추진
 - 기존 지역 산업과 연계해 지역 발전에 시너지 효과를 일으킬 수 있는 공공기관 이전 추진

⑥ 공공의료기관을 확충하겠습니다

- 공공의료기관 확충 및 민간의료기관의 공공역할 확충
 - 충북 남부권 공공의료기관 설립 추진
 - 충북 북부권 민간의료기관의 공공역할 확충
- 공공보건의료인력 양성 및 지원
 - 공중보건장학제도, 은퇴 의사 공공의료기관 재취업 제도를 확대하여 인적 인프라 확대

⑦ 충북형 청년 정착 스마트팜 단지를 조성하겠습니다

- 단계별 스마트팜 단지 조성 및 지원
 - 1단계. 임대형 스마트팜 단지 조성(청년 임대 스마트팜)
 - 2단계. 정착형 스마트팜 단지 조성(기반 및 에너지 시설 조성 후 분양)
 - 3단계. 청년 농업인 스마트팜 설치 지원

12. 충청남도

① 수도권 1시간 생활권, 충청권 원활한 이동권을 보장하는 교통인프라를 확충하겠습니다

- 중부권 동서횡단철도: 서산~천안~청주~경북 울진을 잇는 철도 노선, 서해안과 동해안을 잇는 교통인프라를 구축하여 산업·경제적 시너지 확보 가능
- 충청산업문화철도: 보령~부여~청양~공주~세종~조치원을 잇는 철도망 구축
- 제2서해대교: 서해안 국가 산업 및 관광도로망 확충을 위해 해저터널로 건설 추진
- GTX-C 천안·아산 연장 조속 추진

② AI·반도체·자동차·디스플레이·국방산업 등 국가첨단전략산업을 육성하겠습니다

- 반도체 첨단패키징 특화단지 조성 추진
- 강소연구개발특구 2단계 육성지원, 자율주행차용 반도체 보안성 평가 및 모빌리티 종합기반 구축
- 디스플레이 특화단지 육성
- K-국방산업 클러스터로 확대 발전
 - 국방 공공기관 이전 유치, 군 전문 인력 양성 역량 강화로 국방 안보 첨단화 선도

③ 백제고도 금강권 역사문화생태관광도시를 만들겠습니다

- 백제왕도를 품은 한옥단지 조성 등 백제고도 역사문화 도시 조성
- 금강권역 생태관광 도시 조성
 - 금강 주제별 공원 조성, 역사와 문화를 아우르는 스마트 관광체험 기반시설 조성
- 충남권 국립호국원 조성, 세계유산탐방거점센터 건립

④ 친환경에너지 핵심거점 조성 및 석탄화력발전 조기폐쇄 지역 특별법 제정을 지원하겠습니다

- 「석탄화력발전소 노동자 및 폐지 지역 지원 특별법」 제정
- 당진, 보령, 태안 중심 친환경에너지(수소, 태양광, 풍력) 신산업 육성

⑤ 서해안 해양생태 복원으로 명품 해양관광벨트를 구축하겠습니다

- 가로림만 해양정원 조성
- 금강하구, 보령호, 부남호 해수 유통으로 생태 복원

⑥ 충남 공공의료 및 치료체계를 강화하겠습니다

- 지역거점 국립의대 신설 및 국립경찰병원 조기 완공, 서부권 의료시설 확충
- 치의학 연구 인프라 확충

⑦ 지역 경쟁력 있는 공공기관 이전으로 국토균형발전을 이끌겠습니다

- 혁신도시 완성을 위한 공공기관 유치

13. 전북특별자치도

① 피지컬AI 생태계 조성, AI K-팩토리 구축으로 '대한민국 AI 자율제조 수도'로 육성하겠습니다

- 전북을 중심으로 AI 팩토리 구축사업을 추진하여 대한민국 AI 자율제조 국가거점 조성
 - AI 데이터센터, AI 애플리케이션 센터, 로봇 파운드리 공장 등 구축
 - 차량 자율주행·스마트팩토리·산업로봇 분야 AI 기술 실증 및 상용화
 - 피지컬AI 실증단지과 연계한 글로벌 제조AX 혁신 클러스터 조성

② 새만금을 국내 최초의 RE100 전용 산업단지로 만들어, 대한민국 재생에너지 허브로 만들겠습니다

- 새만금을 RE100 전용산업단지로 조성하여 탄소중립 산업 전환 핵심 거점으로 육성
 - 재생에너지 기반 탄소중립 첨단산업 클러스터 조성
 - RE100 글로벌 기업 유치 및 친환경 공급망 구축
 - 재생에너지 생산-소비 일체형 '지산지소(地産地消)' 산업모델 구현
 - 새만금 해수유통 확대 및 조력발전 연계를 통한 안정적 친환경 전력 확보
 - 새만금 영농형태양광 단지 조성 및 진안, 장수 양수발전소 유치

③ 전북을 글로벌 K-문화수도로 만들겠습니다

- K-푸드, K-문화 육성으로 맛과 멋이 어우러지는 글로벌 K-문화수도로 도약
 - 'K-컬처' 기반 문화산업 국가클러스터 구축
 - 문화·관광·식품·콘텐츠·스포츠 산업 동반 성장

④ 반도체·이차전지·그린바이오·청정수소 등의 미래전략산업 육성으로 '대한민국 초혁신경제 1번지'로 성장하겠습니다

- 반도체·이차전지·그린바이오·헴프산업·청정수소 산업을 전략적으로 육성하여 전북을 대한민국 초혁신경제 거점으로 조성
 - 반도체 첨단케미컬 특화 클러스터 구축

- 새만금 이차전지 글로벌 R&D 콤플렉스 고도화
- K-그린바이오 및 첨단재생의료 바이오 허브 구축
- 청정수소 생산·평가·인증 전 주기 밸류체인 완성
- AI 기반 정밀발효 신산업 창출

⑤ 첨단농업육성과 생명·의료·환경이 융합된 대한민국 생명경제의 중심으로 만들겠습니다

- 농생명수도 전북의 첨단농업 혁신과 생명·의료·환경 산업 융합을 통해 전북을 대한민국 생명경제 중심지로 육성
 - AI·로봇 기반 첨단농업 전환
 - 바이오·헬스 산업 신성장 거점 구축
 - 지역격차 해소를 위한 필수의료 확충으로 공공의료 강화
 - 생태복원 및 해양생명 산업 육성

⑥ 공공기관·과학기술·광역교통이 집적된 대한민국 균형성장시대 중심축이 되겠습니다

- 공공기관 이전, 과학기술 인재양성, 산업기반 확충 및 광역교통망 완성을 통해 전북을 대한민국 국토균형발전 선도모델로 육성
 - 공공기관 전북 유치
 - 지역 주도형 과학기술 혁신거점 구축
 - 첨단 산업단지 확충

⑦ 연기금이 모이고 자산이 운용되며 글로벌 금융 투자가 시작되는 곳, 대한민국 자산운용 수도 '전주 제3금융중심지'를 실현하겠습니다

- 전주를 제3금융중심지로 지정하고, 금융·산업·데이터·연구 기능이 융합된 금융혁신도시 완성
 - 자산운용 특화 금융허브 조성
 - 금융관련 기관 유치 추진
 - 금융데이터·핀테크 산업 육성
 - 글로벌 연기금 협력 네트워크 구축

14. 경상북도

① 하늘길, 바닷길! 세계로 확장하겠습니다

- TK통합신공항 조기 착공 지원 및 배후 산업 유치
 - 군공항 이전 지원 추진
 - 항공물류단지 조성
- 영일만항 확충 및 기반 시설 조성 지원
 - 환동해 청정에너지(LNG) 복합기지 구축
 - 북극항로 상용화 대비 포항 복합항만 조성

② 지역의료 불균형 해소 및 지역의사제 성공 기반을 조성하겠습니다

- 경북 북부권 국립의과대학 설립 검토
 - '경북 국립의대 신설 협의체' 운영
- 상급종합병원 유치 지원

③ 미래 신성장 산업을 육성하겠습니다

- 친환경 바이오 산업 육성
 - 경북바이오·백신산업 특화단지 성공 추진
 - 바이오 미래 기술 혁신연구센터 지원 강화
 - 그린바이오메디컬 산업 혁신 생태계 조성
- 경북 자립형 AI 산업 생태계 조성
 - 경북IT융합산업기술원(GITC) 운영 지원
 - AI-시스템반도체 혁신 성장 지원
 - 경북 인공지능 전문인력 양성

④ 산림자원을 미래산업 자원으로 전환하겠습니다

- 스마트 웰니스 클러스터 조성 추진
- 산림·바이오 신산업 생태계 조성 추진
- 산림 치유관광 산업 활성화

⑤ 에너지 연금시대, 주민참여형을 확대하겠습니다

- 광역 단위 에너지 연금 제도화
 - 공공부지 활용 발전사업의 수익은 특정 개인이 아닌 지역주민 전체에게 귀속되도록 조례에 명문화
- 경북 에너지 주민협력센터 설립
- 영농형 태양광 기반 소득 안정 모델 확산

⑥ 5韓, 광역 관광, 포스트 APEC활용 세계역사문화관광 거점을 조성하겠습니다

- 5韓 세계적인 명품 문화·관광 브랜드 개발 및 산업화 추진
- 지역거점 광역관광연합벨트 구축
- 포스트 APEC 글로벌 레거시 전략 추진
- 가장 한국적인 문화를 품은 'K-관광도시' 육성

⑦ 미래 농업 푸드 新생태계를 조성하겠습니다

- 식품 가공산업 육성으로 농수산물 소비 촉진 및 일자리 창출
- 첨단 기술을 활용한 '디지털 유통 체계' 도입
- 대표 먹거리 브랜드파워 구축으로 판매 및 수출 확대
- 마을 단위 특화 체험·관광 아이템 개발

15. 경상남도

① 부울경 통합대비, 광역GTX망 구축으로 부울경 30분대 생활권을 조성하겠습니다

- 남부내륙철도(김천~거제) 조속한 완공 추진
- 마산부전 전동열차 전면 조기 개통
- 부산~양산~울산 광역철도 조기 착공
- 동남권 순환 광역철도 조기 추진
- 동대구~창원~가덕도신공항 고속화 철도 건설 추진
- 거가대교, 마창대교 통행료 인하 추진

② K-스마트조선·친환경항만·해상풍력 특화단지 조성으로 해양강국을 만들겠습니다

- 스마트·친환경 미래선박 시장 선점
 - LNG·전기·수소 연료추진선 등 고부가가치 선박 경쟁력 강화
 - 친환경 연료추진선박, 운반선 화물창 국산화 지원
 - 친환경연료 벙커링 설비 및 항만 인프라 구축 지원
- 중소 조선사 경쟁력 강화
 - 은행 '선수금환급보증(RG)' 적기 발급 유도
 - 중소형 조선사 선박금융지원 확대
- 특수선건조와 MRO(유지·정비·보수)시장 확대
 - 군함 등 특수선 건조 및 MRO 산업 육성, 수요처 발굴 지원
- 해상풍력 산업 전진기지 조성
 - 중소조선소 부지 활용, 풍력발전기 운송·설치 항만시설 조성 지원
 - 중소조선업의 신규사업 다각화를 위한 융합산업 육성 추진
 - 해상풍력 R&D 확대, 해상운송·설치기술 개발 및 국제표준 인증체계 구축 지원

③ 제조특화 AI 플랫폼 개발을 통해 피지컬 AI의 성지로 탈바꿈하여 제조업 명예를 회복하겠습니다

- 제조 특화 피지컬AI 기반 초거대 제조AI 플랫폼 개발 및 글로벌 혁신클러스터 구축
 - 제조 특화 물리 모델 개발을 위한 제조 데이터 전 주기 핵심 기술 개발
- 부울경 AI 제조혁신 테크노밸리 구축
 - 부울경 미래산업과 AI 혁신을 위한 메가 테크노벨트 조성 기반 마련
 - 글로벌 연구소, 대기업 및 유망벤처 유인을 위한 고급 의료시스템 및 생활인프라 조성
- 창원국가산단 피지컬AI 산단 조성
 - IoT 가전, 기계·로봇, 방산 분야 중점 육성

④ 경남을 국가전략산업(우주항공·방산·SMR)의 메카로 조성하겠습니다

- 「우주항공복합도시 특별법」 제정 및 우주항공복합도시 건설
- 경남 '우주항공 국가산업단지'를 글로벌 우주항공 중심지로 육성
 - 우주항공 제조기반 바탕으로 세계적인 MRO산업 거점으로 육성
 - 우주항공청 청사 조기 완공
 - 우수인재·기업유치 위한 정주환경 조성지원
- 경남을 글로벌 G4(세계4강) 방산 집적지로 육성
 - 첨단방위 AI기술기반 항공기·미사일·위성 등 전후방 산업 육성
 - 방위산업 소재·부품 국산화 촉진
 - KF-21 후속 차세대 전투기, 독자 기술 기반 항공 엔진 개발
 - 서부경남 지역에 드론 특화단지 조성
- 부울경을 글로벌 SMR산업의 중심지로 육성
 - 피지컬 AI와 연계하여 향후 추진하는 부울경 테크노밸리 내에 SMR 펌 기반 시설을 구축
 - SMR을 이용한 수소생산 시스템, SMR 추진 선박, SMR 에너지원 방산 등 개발
- 방위·원자력 융합 국가산업단지 조성(창원 제2국가산단 조성)

15. 경상남도

5 북극항로 개척으로 경남을 육해공 '트라이포트' 전진기지로 구축하겠습니다

- 동북아 국가 스마트 물류 플랫폼 조성
 - 가덕도신공항~부산·진해신항~대륙철도 기반의 동북아 물류 플랫폼 조성
 - 트라이포트 배후단지에 국제물류특구 조성으로 복합 물류산업 및 글로벌 소부장 산업 집적지 육성
 - 「국제물류진흥지역 지정 특별법」 조속 제정으로 경제자유구역 수준 세제 혜택 확보
- 양산 ICD 내 UN 국제물류센터 유치
 - 북극항로 및 가덕도 신공항과 연계한 글로벌 물류 허브 구축
 - 긴급 구호물품, 인도적 지원, 국제 개발협력 물류 중심지 역할
- 무탄소에너지 복합 인수기지 조성 추진
 - 부울경 통합 미래 에너지 공동체 기반 구축을 통해 동북아 청정에너지 공급망 전초기지화

6 여성에게 기회와 일자리가 확대되도록 사회적 기반을 강화하겠습니다

- 경상남도 양성평등기금 출연 확대
- 여성 기회 확대를 위한 (가칭) 여성기회보장추진단 신설
- 여성 경력보유 지원 및 기업 지원 강화
 - * 육아휴직제도 보편성 강화 및 일·생활균형 지원, 온동네 초등돌봄 시행, 유자녀 여성근로자 패키지(육아휴직, 돌봄서비스, 유연근무제 지원), 기업맞춤형 육아휴직제도 시행 등
- 여성일자리 확대(공공일자리 및 지역산업맞춤형 일자리)
- 여성새로일하기센터 인력 및 예산 확대

7 문화와 체험·복지의 기회가 가득한 경남을 만들겠습니다

- 국립청소년수련원 건립
 - 국립청소년 AI SPACE 체험관 건립
- 국립현대미술관 창원관 설립 추진
 - 다양한 문화 콘텐츠 개발, 실행으로 문화적 격차 해소
 - 국립 문화시설 확충으로 지역소멸 방지 및 지역청년 유출 완화

- 경남서부의료원 조기 개원
 - 의료 불균형해소, 감염병 대응 등 지역완결적 공공의료 전달체계 구축
- 부울경 거점병원 중 한 곳에 중성자 및 중입자 암 치료기 도입 추진
 - 부울경 AI 제조혁신 테크노밸리 조성과 연계 추진하여 글로벌 연구소 및 대기업 유치에도 활용
- AI 기반 민생 행정망 구축
 - 보이스피싱, 사회적 고립 등 해소를 위한 AI 기반 지능형 밀착행정 시스템 도입

16. 제주특별자치도

① 도민을 위한 햇빛연금·바람연금 도입하겠습니다

- 도민들을 위한 햇빛연금·바람연금 도입 추진
 - 태양광·풍력 자원 개발이익을 도민에게 공유

② 지방분권·행정자치의 선두주자 제주, 5극3특의 대표주자로 만들겠습니다

- 「제주특별법」 개정을 통한 지원 확대 추진
 - 5극3특의 균형적 발전 추진
- 제주 특색에 맞는 공공기관 유치 추진

③ 4·3 희생자·유족 보상금 조기 지급 완료를 추진하겠습니다

- 4·3 희생자·유족 보상금 조기 지급 완료 추진
 - 「제주4·3특별법」 개정을 통해 희생자 및 유족 심사 절차 간소화

④ 새로운 미래 기술이 태동하는 제주를 만들겠습니다

- 4대 과기원 연합 캠퍼스 구축 + 사이언스 리빙랩 추진
 - 연구 실증을 통한 과학기술인의 체류형 X-cation 타운 구축 및 지원
 - AI 연계 국립 제주과학관 유치 추진
- 제주국제과학기술원(JIST) 설립 추진으로 제주의 신산업 육성 지원
 - 오키나와과학기술대학원대학(OIST) 모델과 같은 형태 추진

⑤ 농축수산업 지원으로 1차 산업 경쟁력을 제고하겠습니다

- 농축수산물 운송 해상물류비 지원 추진
- 당근, 월동무, 양배추 수매 확대 및 사전에 실효성 있는 적정 생산 면적 조정 추진

⑥ 소상공인 경영안정 지원체계를 구축하겠습니다

- 소상공인의 권익을 대변하는 법정단체, (가칭) 제주 소상공인회의소 설립
 - 상공회의소와 같이 소상공인 정책 지원, 도정과 소통 등 역할
- 소상공인지원기금 조성 및 금융 지원 확대
- 복잡한 금융·행정 민원 원샷 해결 창구로써 소상공인경영지원센터 역할 강화

⑦ 미래를 꿈꾸는 청년들의 도시, 제주를 만들겠습니다

- 벤처타운 설립, 벤처기업 육성 종합계획 수립해 청년 창업 및 스케일업 적극 지원
- 청년 유학생 유입-취업-정착 연계 비자로 생산연령인구 감소 대응 및 경제 활력 제고

대한민국
국가정상화
일잘하는
지방정부